

Coffret lumineux

A4



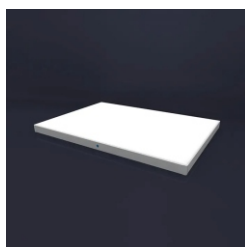
Caractéristiques techniques

- Lumière LED
- Assure une répartition de la lumière parfaitement uniforme et une surface de travail parfaitement lisse.
- Surface de travail professionnelle rétro-éclairée.
- Interrupteur tactile à intensité variable, permettant de régler le niveau de lumière.
- Durée de vie de la batterie LED : 50 000h.
- Avec un écran acrylique éclairé, ce caisson lumineux basse tension est complètement scellé, ce qui le rend étanche aux éclaboussures et à la poussière.
- Idéal pour les travaux de conception, d'art et de traçage, ainsi que pour les postes de contrôle qualité et d'inspection industrielle.
- Couleur: Blanc.

Ref	Description	lxL	Poids
HE-COF-A1	Coffret lumineux format A1	95x68	9kg
HE-COF-A2	Coffret lumineux format A2	62x44	5kg
HE-COF-A3	Coffret lumineux format A3	44x33	4kg
HE-COF-A4	Coffret lumineux format A4	33x23	3kg

Autres dimensions sur devis

A1



A2



A3



Cela pourrait vous intéresser...

